



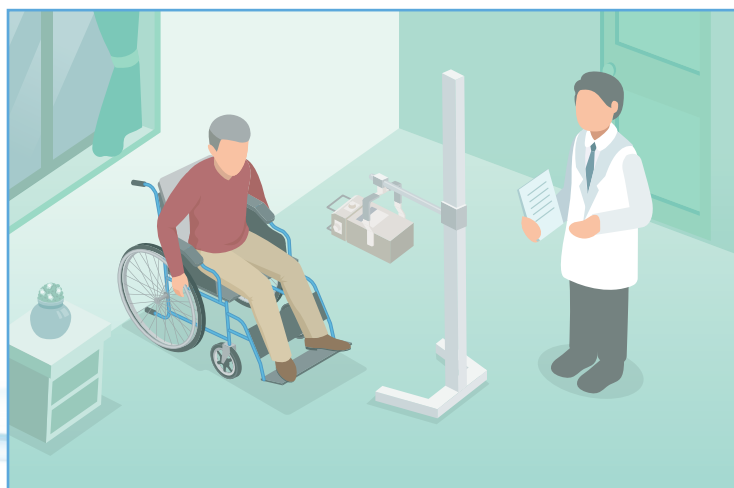
健康診断機関 様

最新の装置による訪問X線撮影のご案内

PHC

訪問X線撮影によるメリット

- 最新の携帯・移動型デジタルX線装置にて実施します。
- X線画像に名前、ID等の情報を反映することができます。
- 即日にデジタルデータにてご提供できます。
- 1時間あたり30名程度の撮影が可能です。
- オプションにて読影結果をつけた報告も可能です。
- 自施設にて撮影装置を保有する必要がありません。



構成アイテム例



フラットパネル

FUJIFILM DR CALNEO Smart S47

ノイズ低減回路によるさらなる画質向上と、撮影を支援する多彩な機能。
スマートに進化したCALNEO Smart、誕生。

- バッテリー交換式ながら2.5kgの軽量設計。
- 内蔵メモリを搭載、パネル単独での“撮り溜め”が可能に。
- 使用時の安心感を高める、抗菌・防水・耐荷重性能。
- 5色のLEDで、センター位置の確認や複数パネルの識別を簡単に。
- パネル側面をラウンド形状とし、患者ベッドへの挿入性を向上。



ポータブルX線撮影装置

PX-20BT

- 小型で軽量ボディのポータブルX線撮影装置。
 - あらゆる撮影に対応できる出力。
 - 表示文字180°回転。
 - 撮影条件メモリ機能。
 - FPD撮影対応。
 - バッテリーを搭載し、外部電源がない環境でも使用可能。
 - フル充電まで3時間以内。1回の充電で約300回の撮影が可能。
- (※撮影枚数は撮影条件等により異なります。)

訪問撮影の料金・条件等

7万円～

※ 日にち・地域・技師の有無等、条件により価格が変動しますので、ご相談ください。

お問い合わせ

PHC 株式会社パブリックヘルスコンサルティング

〒110-0003 東京都台東区根岸5-4-1カトウビル
TEL:03-5808-0935 / FAX:03-5808-0936
携帯:080-5966-2232

MAIL: info@publichealth-consulting.com
URL: <http://publichealth-consulting.com>